



1 NL Controleer of de apparaten in het bereik zijn van het gewenste Wi-Fi-netwerk.

FR *Contrôlez si les appareils sont en radius du réseau Wi-Fi souhaité.*

2 NL Open de behuizing.

FR *Ouvrir le boîtier.*

3 NL Noteer het serienummer. (Wachtwoord Wi-Fi)

FR *Inscrire le numéro de série. (Mot de passe Wi-Fi)*

4 NL Verbind de spanningsadapter.

FR *Branchez l'alimentation.*

5 NL Download de App en volg de instructies.

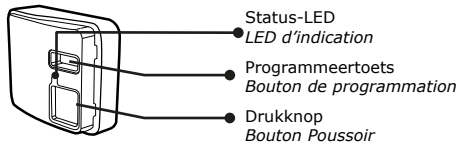
FR *Téléchargez l'App et suivez les instructions.*

6 NL Sluit de toebehoren aan.

DATA	+K	OV	Aansluitingen codeklavier
NO	COM		Verbind met drukknop-ingang van de deur
OV	EB		Ingang om aanwezigheid te bevestigen bij het activeren van de deur
OV	DS		Status-ingang

FR *Branchez les accessoires.*

DATA	+K	OV	Connections clavier à code
NO	COM		Connectez sur l'entrée du bouton de la porte
OV	EB		Entrée pour confirmer la présence si une commande est donnée
OV	DS		Entrée pour détecter l'état de la porte



NL TECHNISCHE GEGEVENS

FR DONNÉES TECHNIQUES

Aansluiting / Courant	230V ~, 50 Hz
Spanning / Tension	12V DC/CC max. 500mA
Max. Vermogen / Puissance Max	Relais 24V DC/CC, 1A

Geen inductieve belasting direct aansluiten (bv. slot)!
Ne raccordez pas charges inductives directe (ex gache)!

Omgevingstemperatuur / Température ambiante	-25°C .. +50°C
Beschermingsgraad Protection	IP20
Afmetingen Dimensions	91 x 79 x 32 mm
Netwerk Réseau	Wi-Fi 2.4 GHz, TCP 8883
Geheugenkaart / Carte mémoire	microSD FAT32 max.16GB
Max kabellengte codeklavier / Longeur câble max clavier à code	200m (0.22 mm ²)
Met verwarming / avec chauffage	5m (0.22 mm ²) 15m (0.75 mm ²)

NL AFVALVERWIJDERING

Dit product bestaat uit verschillende onderdelen die op hun beurt vervuilende stoffen zouden kunnen bevatten. Laat ze niet in het milieu achter! Win informatie in over systemen van recycling of afvalverwerking voor dit product en houdt u daarbij aan de wettelijke bepalingen zoals die op de plaats van gebruik van kracht zijn.

FR REBUT

Respecter la réglementation locale. Ce produits est constitué des différentes parties, qui peuvent contenir des polluants. Ne les laissez pas dans l'environnement! Informez-vous sur des systèmes de recyclage.

NL CE CONFORMITEITSATTEST

FR DÉCLARATION DE CONFORMITÉ CE
<https://www.entrya.com/ce>

NL GARANTIE

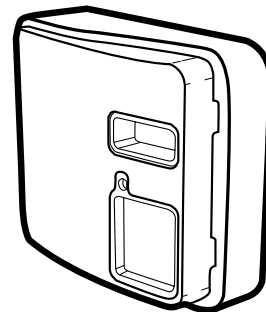
De garantie is geheel volgens de wettelijke bepalingen. Neem voor eventuele garantieaanspraken contact op met uw verdeler. De garantieaanspraken hebben uitsluitend betrekking op het land waarin het toestel werd verkocht. Indien u onze klantenservice, reserveonderdelen of toebehoren nodig heeft, neem dan contact op met uw verdeler.

FR GARANTIE

La garantie est conforme à la législation. Adressez-vous à votre revendeur spécialisé dans le cas d'une demande éventuelle. Le droit de garantie n'est valable que dans le pays où le produit a été acheté. Si vous avez besoin d'un service après-vente, de pièces de rechange ou d'accessoires, adressez-vous à votre revendeur spécialisé.

NL FR

ET10415 v1.0627



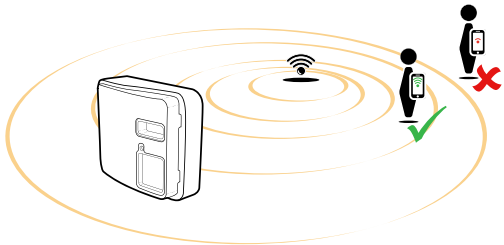
EntraHOME

Algem. Richtlijnen / Conditions Générales
<https://www.entrya.com/ud>

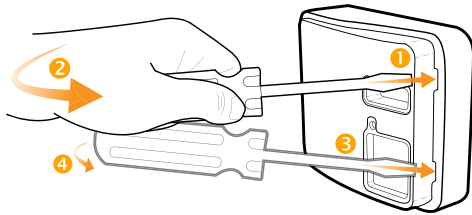
Complete handleiding / Manuel Complet
<https://www.entrya.com/entrahome>



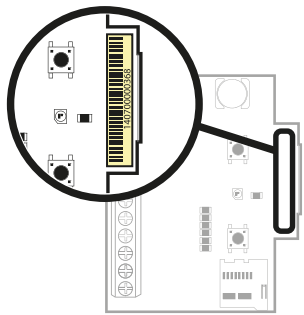
1



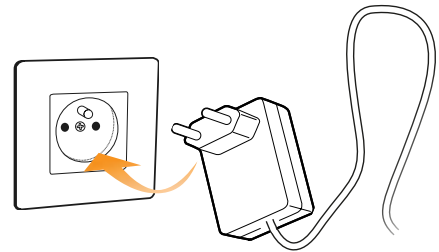
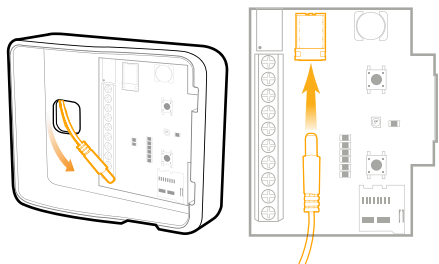
2



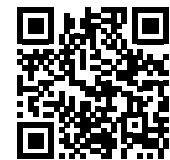
3



4



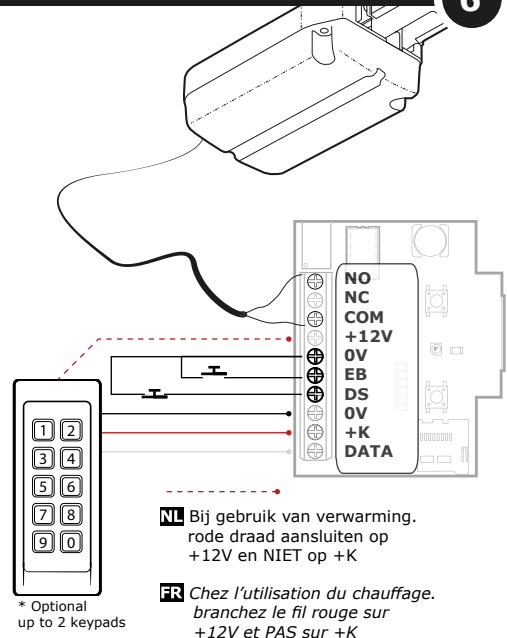
5



<https://mail.entrahome.com/app>



6



NL Bij gebruik van verwarming.
rode draad aansluiten op
+12V en NIET op +K

FR Chez l'utilisation du chauffage.
branchez le fil rouge sur
+12V et PAS sur +K

* Optional
up to 2 keypads